

Prostore 800

Frigorífico digital 1 puerta, 720lt (0/+10 °C) - Remoto

ARTÍCULO # _____

MODELO # _____

NOMBRE # _____

SIS # _____

AIA # _____



691367 (PS06R1FR)

Frigorífico Prostore 1 puerta
720lt, 0/+10°C, AISI 304,
remoto, R134a

Descripción

Artículo No.

Frigorífico de 1 puerta fabricado en acero inoxidable AISI 304 con panel externo de la base en material anticorrosivo. Gran display digital con botón de selección de humedad (nivel 3 prefijado), muestra la temperatura y ajustes, ciclo de turbo enfriamiento (para enfriar rápidamente cuando es necesario). Control HACCP con alarmas e historial. Frost Watch Control: desescarche totalmente automático que sólo se inicia cuando es necesario con evaporación automática del agua de descongelación. Optimización del flujo de aire dentro de la cámara para garantizar la uniformidad de la temperatura en todas las rejillas. Equipado con espuma aislante de poliuretano de 65 mm de espesor. Puerta reversible con microinterruptor que detiene el ventilador si está abierta. Evaporador oculto para garantizar una mayor capacidad de almacenamiento y menos problemas de corrosión. Unidad de refrigeración remota (no incluida); modo ventilado. Luz interior LED. Para temperatura ambiente hasta 43°C. Se suministra con 5 rejillas Rilsan 700x530mm. y n. 5 sets de 2 guías de acero inoxidable. Preinstalación de puerto RS485 que permite conexión con un ordenador remoto y sistema integrado HACCP.

Características técnicas

- Gran display digital con caracteres en blanco con botón de selección de humedad (nivel 3 prefijado), muestra la temperatura y ajustes, ciclo de turbo congelación (para enfriar rápidamente cuando es necesario).
- Control digital HACCP totalmente compatible: cuando la temperatura supera los límites críticos, se activan las alarmas acústicas y visuales. Hasta dos meses de evento se guardan en la memoria.
- Amplio espacio de almacenamiento apto para albergar rejillas o estantes de 700x530 mm.
- Optimización del flujo de aire dentro de la cámara para garantizar la uniformidad de la temperatura en todas las rejillas.
- Evaporador oculto que garantiza una mayor capacidad de almacenamiento y menos problemas de corrosión.
- La capacidad de almacenamiento aumenta gracias a las múltiples posiciones disponibles para las rejillas, asegurando mayor capacidad neta.
- Rango de temperatura de 0°C a +10°C.
- Requiere de conexión monofásica 230V/50Hz y se puede enchufar directamente en una toma de corriente existente.
- Previsto para adaptarse al puerto RS485 para facilitar la conexión a una computadora remota y sistemas HACCP integrados.
- Se ajusta a los estándares de las principales organizaciones certificadoras y tiene sello CE.
- Puerta con autocierre y reversibles in situ.
- Predispuesto para alarma remota.
- Bajo nivel de ruido.
- Protección frontal al agua IPX5.
- Conectividad lista para acceso en tiempo real a dispositivos conectados desde monitorización remota y de datos (requiere accesorio opcional).

Construcción

- Paneles externos en acero inoxidable AISI 304 (panel trasero galvanizado).
- Célula interna con las esquinas redondeadas, y fondo en una sola pieza.
- Correderas y soportes de acero inoxidable fácilmente desmontables.
- Componentes internos demontables sin necesidad de herramientas para facilitar las operaciones de limpieza.
- Mango de la puerta de acero inoxidable sin juntas para evitar acumulación de polvo y suciedad.

Aprobación: _____

- Fácil acceso a los componentes principales para su mantenimiento.
- Desarrolladas y producidas en fábricas con certificación ISO 9001 e ISO 14001. CHAR(10)CHAR(10)
- Válvula solenoide incluida.
- Puerta con llave.

Sostenibilidad



- Frost Watch Control: el descongelamiento completamente automático comienza solo cuando el hielo se está acumulando en el evaporador y adapta la duración del descongelamiento para garantizar una eliminación perfecta del hielo y al mismo tiempo optimizar el consumo de eficiencia energética.
- Libre de CFC y HCFC (tipo de refrigerante ecológico: R134a, - gas de espuma: ciclopentano).
- Grosor del aislamiento de 65 mm con espuma de poliuretano con inyección ecológica de ciclopentano, que asegura un eficaz aislamiento minimizando el consumo de energía (conductividad termal: 0,020 W/m*K).
- Empaquetadura magnética de globo de triple cámara extraíble para mejorar el aislamiento y reducir el consumo de energía y facilitar la limpieza.
- Puerta con microinterruptor para detener el ventilador una vez que la puerta está abierta, minimizando el gasto de energía.
- Luz LED interior para ahorrar energía y para una mejor visibilidad interna.

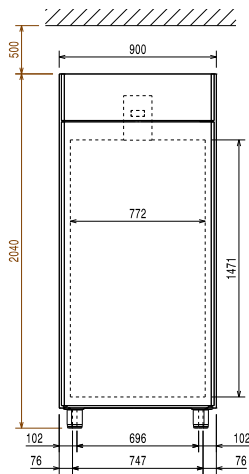
accesorios incluidos

- 1 de Pedal para la apertura de puertas de armarios PNC 880324
- 5 de Par de guías para armarios refrigerados de 470 y 720lt PNC 880335
- 5 de Rejilla Plástica 700X530 Proestore 720L PNC 880343

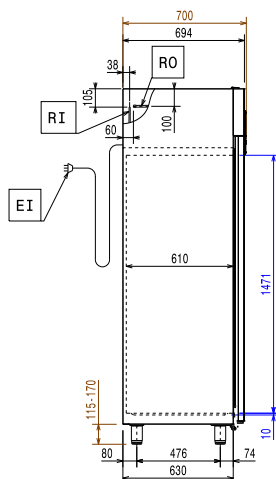
accesorios opcionales

- Rejilla en acero inoxidable GN 2/1 para armarios refrigerados PNC 880160
- Parrilla plástica 2/1GN PNC 880306
- Par de guías para rejillas GN 2/1 para armarios refrigerados PNC 880320
- Rejilla inox 700x530 PNC 880323
- Pedal para la apertura de puertas de armarios PNC 880324
- Kit de 4 patas, alto 200 mm PNC 880325
- KIT 4 PIES H=67-80MM - MARINE PNC 880326
- KIT 2 GUIAS - MARINE PNC 880327
- Par de guías para armarios refrigerados de 470 y 720lt PNC 880335
- Rejilla Plástica 700X530 Proestore 720L PNC 880343

Alzado

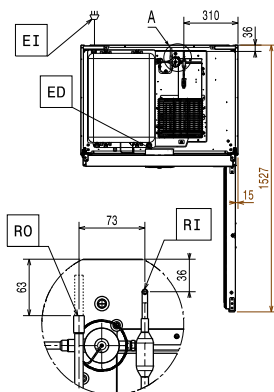


Lateral



EI = Conexión eléctrica (energía)
 RI = Entrada de Refrigerante
 RO = Salida de Refrigerante

Planta



Eléctrico

Suministro de voltaje

691367 (PS06R1FR) 220-240 V/1 ph/50/60 Hz
 Potencia eléctrica max.: 0.14 kW

Info

Capacidad bruta 720 lt
 Bisagras de la puerta Derecho
 Dimensiones externas, ancho 900 mm
 Dimensiones externas, fondo 700 mm
 Dimensiones externas, fondo con las puertas abiertas: 1527 mm
 Dimensiones externas, alto 2040 mm
 Número y tipo de puertas 1 Completa
 Dimensiones internas (ancho): 772 mm
 Dimensiones internas (fondo): 582 mm
 Dimensiones internas (alto): 1471 mm
 Ajuste de alto 15/40 mm
 Número y tipo de rejillas (incluidas): 5 - 530x700
 Tipo de material externo AISI 304
 Tipo de material interno AISI 304
 Número de posiciones y paso: 44; 22 mm

Datos de Refrigeración

Tipo de control Digital
 Tipo de refrigerante: R134a;R513A;R426A
 Modo de operación Ventilado
 Unidad de refrigeración Remoto
 Tipo de descongelado Mediante aire
 Potencia de refrigeración sugerida*: 412 W
 Condición a la temperatura de evaporación: -10 °C
 Condición a la temperatura de condensación: 55 °C
 Condición a la temperatura ambiente: 43 °C
 Tubos de conexión (remota) - Salida: 9.5 mm
 Tubos de conexión (remota) - Entrada: 6 mm
 Ref. potencia calculada a una distancia lineal de 15 m (tuberías)

*Nota:

Certificaciones ISO

ISO Standards: ISO 9001; ISO 14001; ISO 45001; ISO 50001